

CHIBA

東日本ユニオン千葉地方本部

発行者:関谷 道徳

編集者:情 宣 部

2021 年度年末手当

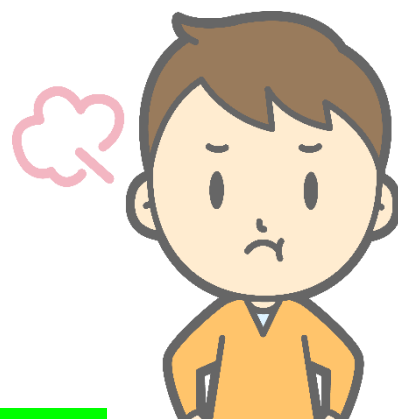
会社回答

基準内賃金の

2.0ヶ月分

- ・社員平均支給額 661,600円
- ・エルダー社員平均支給額 380,500円
- ・支給日（予定）令和3年12月3日（金）とする。

- ・営業収益は昨年度と比較(第2四半期決算)して
対前年115.6%にも係わらず、昨年よりも少ないの？
- ・これじゃ「ローン」や「学費」が払えねえ！
- ・JR発足以来・・・遡って国鉄時代より悪い支給額！人件費
ばかり抑えやがって！
- ・「出るだけありがたい」って思ってる奴らの気が知れねえ。
俺らは善意で労働してるんじゃねえぞ！



中央本部は席上妥結せず！

持ち帰り検討！